

Formations

Public concerné:

La formation de base s'adresse à tous les professionnels, ainsi qu'aux familles des personnes concernées

Dates : À convenir

Durée: 4 ½ journée

Formatrice:

Blandine BRUYET, Formatrice certifiée en stimulation basale®

Coûts

Sur devis

Objectifs

- Connaître les fondements théoriques de la stimulation basale®
- Reconnaître et analyser les besoins et les ressources des personnes âgées fortement dépendantes et trouver des réponses en adéquation avec ces besoins.
- Se sensibiliser à l'idée centrale de l'approche : le corps comme point de départ d'une perception et d'une communication élémentaires.
- Faire le lien avec leur propre pratique et leur expérience professionnelle.

Programme

Description détaillée

1^{ère} session

- Présentation de la session
- La stimulation basale® : listing des représentations ; le dialogue basal
- Les besoins et les ressources des personnes en grande dépendance
- La réalité des personnes accompagnées
- L'observation : outil indispensable. Savoir observer, savoir structurer l'observation
- Le 1er contact
- Le pourquoi, le sens de l'expérience basale

2^{ème} session

- Perception, communication, mouvement
- Lien entre perception et mouvements : exercices pratiques
- Les trois aspects de la perception
- La stimulation basale® : la personne au centre de l'approche
- Le mouvement, l'immobilité
- La biographie sensorielle

3^{ème} session

- La stimulation basale en lien avec le développement précoce
- L'échange : activité de base de tout être humain
- Les domaines somatique, vestibulaire et vibratoire
- Les qualités du toucher
- Le vestibulaire et le vibratoire dans les actes de soins

4^{ème} session

- Le schéma de la globalité
- Les schémas d'ouverture et de recentrage
- Les thèmes essentiels de la personne au centre de l'approche de la stimulation basale®
- Le circuit de la communication réussie.

Évaluation de la formation.

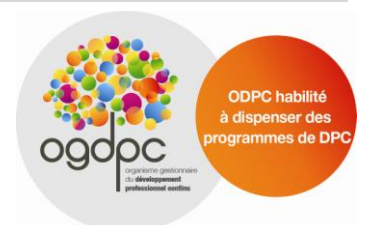
Méthode et Outils pédagogiques

Outils pédagogiques

- Apports théoriques et pratiques
- Expériences pratiques sur soi,
- Réflexion et discussion
- Supports audio-visuels, Documentation

Inscription: Institut de Formation **agatéa** : 06 32 68 93 81 / info@agatea.org

Renseignements : Blandine BRUYET : Tél : 06 76 41 71 90 / Email : blandine@bruyet.com



SAS Institut de Formation **agatéa**

- 15 rue de Turckheim – 68000 COLMAR –

Inscription au RCS de COLMAR - Siret : 795 085 208 00010 APE : 8559A

Déclaration d'activité enregistrée sous le n° 42 68 02374 68 auprès du Préfet de Région Alsace